

DOSSIER PÉDAGOGIQUE

33 zones
portuaires

1^{er} port fluvial belge

3^{ème} port fluvial européen

Port des Yachts
1 port de plaisance

27 km
DE QUAIS

382 ha
DE TERRAINS PORTUAIRES

10.828
emplois indirects

8.032
emplois directs

83.431
conteneurs (EVP)
manutentionnés
en 2023

>16M
de tonnes

Liège Trilogiport
Plate-forme multimodale de 120 ha

LE PORT AUTONOME DE LIÈGE

www.portdeliege.be

UN PORT CITOYEN
OUVERT SUR
LE MONDE

Table des matières

1. Histoire.....	3
2. Le Port autonome de Liège.....	4
Au cœur d'une région dynamique.....	4
33 zones portuaires.....	5
3. Les activités.....	6
Les entreprises portuaires.....	6
Les marchandises transportées.....	6
Trois terminaux à conteneurs.....	7
5. Liège Trilogiport.....	8
Une plate-forme multimodale.....	8
Apprenons à parler logistique !.....	9
6. Quelques chiffres.....	10

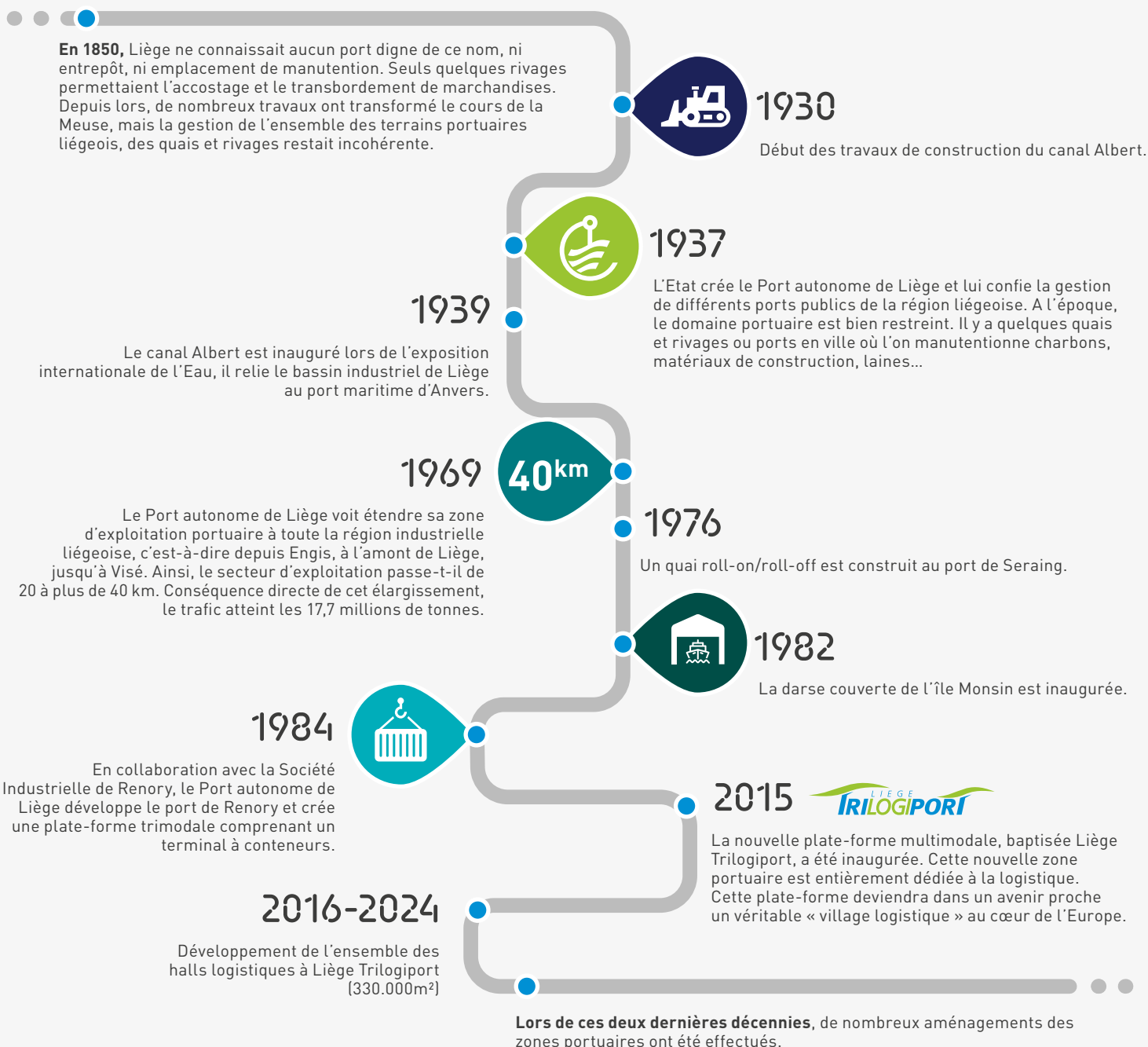


1. Histoire

La Meuse a été, depuis la nuit des temps, l'épine dorsale de la naissance, du développement du Pays de Liège.

Bien que l'exploitation du complexe portuaire liégeois sous sa forme actuelle ne date que d'une époque relativement récente, il n'en est pas moins vrai que le trafic fluvial de la Cité ardente est millénaire. En effet, au X^{ème} siècle déjà, Liège échangeait des marchandises avec les Pays-Bas, la France, l'Angleterre et l'Allemagne. Liège recevait, par la Meuse, les produits les plus précieux du siècle : les vins d'Alsace et de France, les épices d'Orient, les tapis luxueux, les tissus byzantins ; d'autre part, le fleuve drainait les produits du travail local : pelleteries, pierres, ardoises, grains, laines, draps, pièces en laiton.

De tout temps, Liège a dès lors été un centre important de navigation ! Les relations fluviales, que la Meuse rendait possibles, faisaient de ce fleuve un puissant élément d'attraction. Elles ont largement contribué à la prospérité de la Principauté de Liège, tout en influençant fortement la vie des habitants de la Cité. Depuis les coteaux hutois jusqu'à la Basse-Meuse, en passant par la Cité Ardente, le fleuve a permis à la Principauté d'être, par conséquent, tout au long des siècles, une terre de rencontres et d'échanges.



Aujourd'hui, troisième port intérieur d'Europe, le complexe portuaire liégeois, avec un trafic annuel de plus de 21 millions de tonnes, connaît depuis plusieurs années une expansion constante. Les projets de développement sont innombrables.

2. Le Port autonome de Liège

Le Port autonome de Liège, organisme d'intérêt public de la Wallonie, a pour mission la gestion de **33 zones portuaires** échelonnées le long de la Meuse et du canal Albert en province de Liège (entre Statte et Lixhe). Il occupe une superficie totale de plus de **382 hectares** de terrains à la disposition des utilisateurs des voies navigables.

Le Port autonome de Liège se charge ainsi de gérer, d'outiller, d'améliorer les infrastructures portuaires et de réglementer le mouvement de bateaux.

Il octroie la concession de ces terrains portuaires aux entreprises privées qui souhaitent développer leurs activités économiques le long de la voie d'eau !

Au cœur d'une région dynamique

Le Port autonome de Liège, premier port intérieur belge et troisième port intérieur européen, bénéficie d'une situation géographique exceptionnelle et s'impose comme une plate-forme multimodale à l'échelle européenne. Il possède d'excellentes connections avec les ports principaux de la Mer du Nord.

Etre situé au cœur d'un réseau navigable dense constitue un véritable atout pour le Port autonome de Liège. Le fleuve étant une porte d'entrée considérable vers la mer et le reste du monde.

Le Port de Liège est un passage privilégié pour l'importation et l'exportation de marchandises.

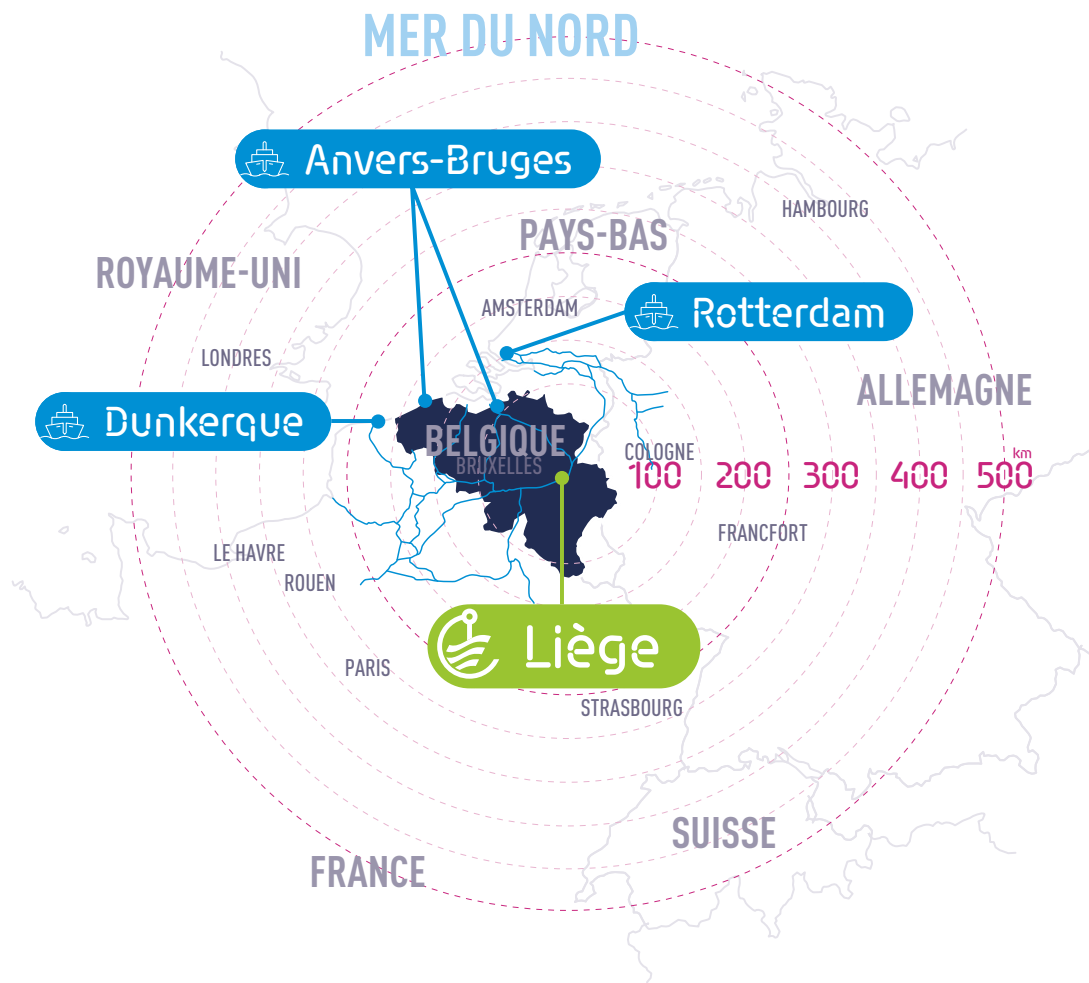
Arrière-pays des ports maritimes !

Le complexe portuaire liégeois constitue l'arrière-pays des ports de la Mer du Nord (Anvers, Zeebruges, Rotterdam et Dunkerque). Situé à 14h de navigation d'Anvers et à 24h de Rotterdam, le Port de Liège est considéré comme un endroit stratégique pour mieux approvisionner l'hinterland en marchandises.

Le rôle des ports intérieurs dans la chaîne logistique est croissant. L'objectif est d'assurer une logistique de distribution fluide en aval du déchargement portuaire via une excellente collaboration entre les ports maritimes et les ports intérieurs.

3 modes de transport complémentaires

La rencontre du fleuve, du rail et de la route fait du Port autonome de Liège une plate-forme d'échanges multimodale de rang européen. C'est ce qu'on appelle « un hub ». Cette combinaison offre la possibilité de choisir, pour chaque transport de marchandise, celui qui est le plus adapté. La présence de Liège Airport à proximité est également un atout!

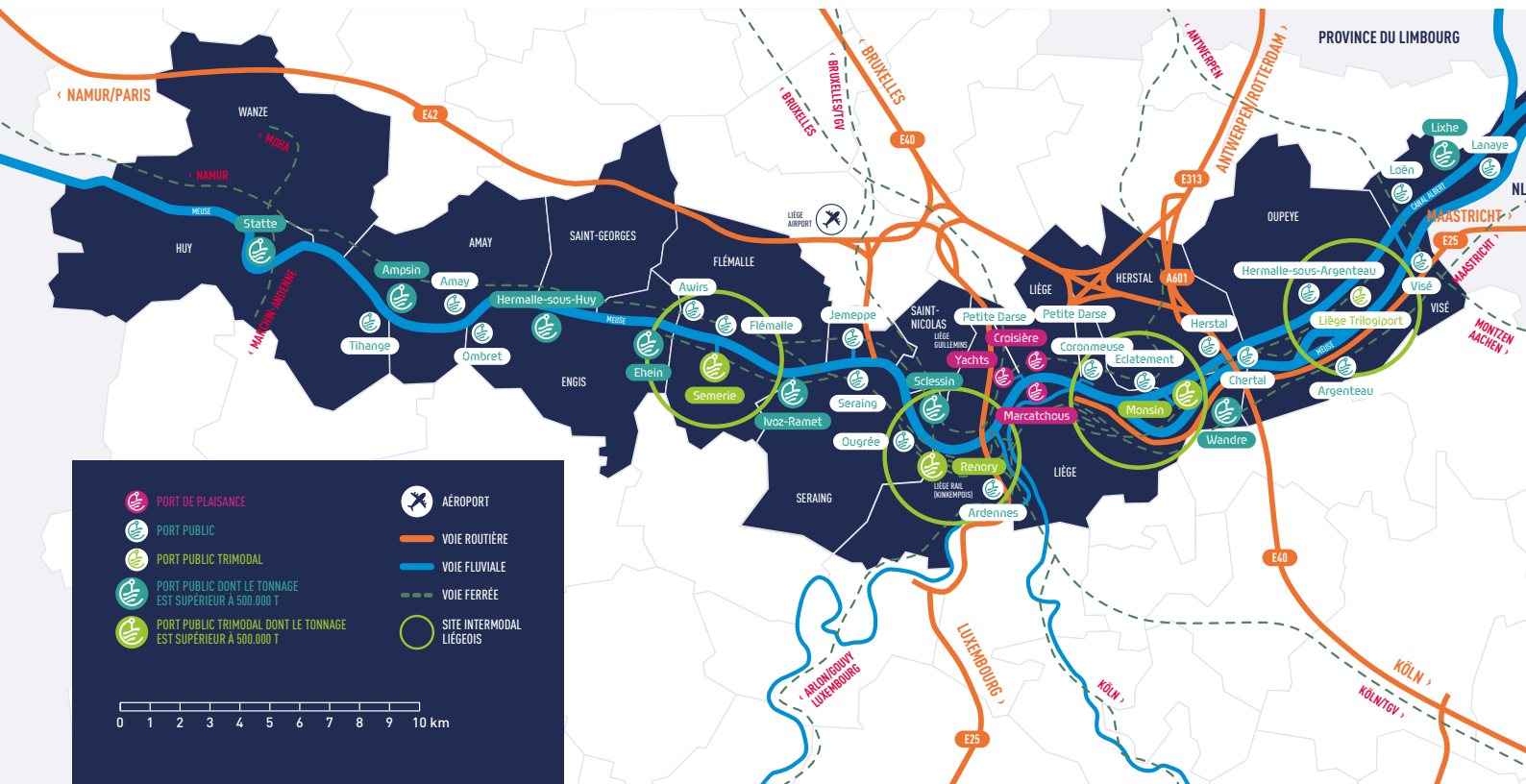


33 zones portuaires

Le Port autonome de Liège participe activement au développement économique de la région liégeoise, de la Wallonie et de la Belgique.

Il assure ainsi la gestion 33 zones portuaires, échelonnées le long de la Meuse et du canal Albert en Province de Liège, où se concentrent les marchandises qui arrivent par la voie d'eau, ferroviaire ou routière.

Le Port autonome de Liège a pour mission d'entretenir et de valoriser ce patrimoine portuaire tout en tenant compte des enjeux environnementaux.



Le Port autonome de Liège est une unité d'administration publique, il est l'autorité portuaire et le gestionnaire des terrains portuaires en région liégeoise.

Le Port autonome de Liège a pour objectif :

- le développement de l'exploitation du domaine portuaire,
- la promotion du transport par la voie d'eau (le mode de transport le plus respectueux de l'environnement),
- l'extension du domaine portuaire,
- la contribution à la mobilité.

Il se doit d'être une administration performante au plus proche des besoins des entreprises. Pour ce faire, le Port autonome de Liège compte une trentaine de collaborateurs dynamiques et efficaces.

© PAL-P. Prijs



3. Les activités

Les entreprises portuaires

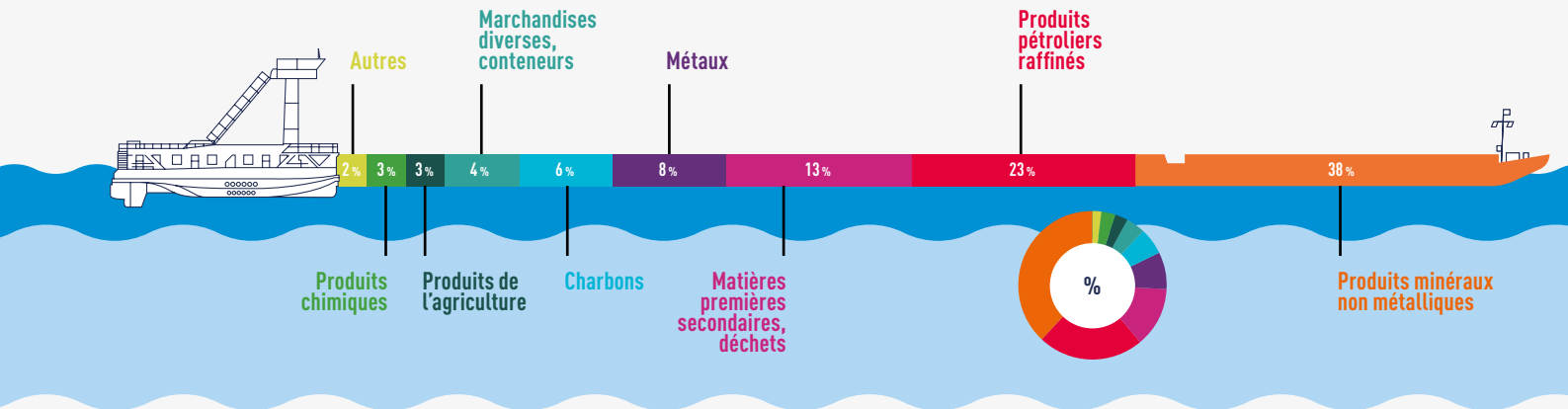
Les entreprises privées, appelées « concessionnaires » du Port autonome de Liège, assurent le transport et la manutention de marchandises qui transitent par les zones portuaires liégeoises. Ainsi, ces entreprises portuaires exploitent un outillage très performant permettant de déplacer diverses charges. Sécurité, vigilance, maîtrise du matériel sont de mise lors de la conduite d'engins de manutention !

Ces entreprises privées jouent donc un rôle crucial pour le développement économique et la mobilité en région liégeoise.



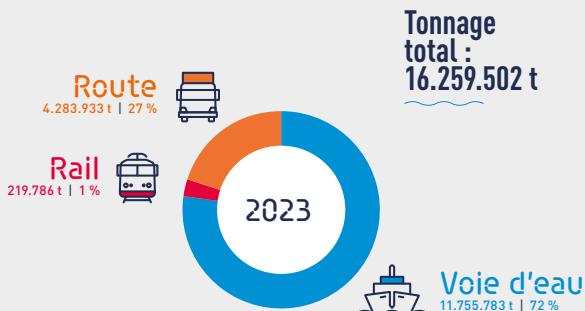
Les marchandises transportées

La majorité des marchandises transitant par le port de Liège sont transportées « en vrac » comme c'est le cas pour les graviers, les produits pétroliers, les sables, les ferro-alliages, les produits de l'agriculture... Ces marchandises sont alors chargées ou déchargées par des installations spécifiques.



Le saviez-vous ?

77% des trafics manutentionnés sur les diverses zones portuaires transitent par la voie d'eau, ceci constitue une réelle performance au niveau européen.



Près de 20.000 emplois directs et indirects

Le domaine portuaire liégeois accueille une centaine d'entreprises qui génèrent 8.032 emplois directs ainsi que 10.828 emplois indirects soit près de 20.000 emplois !

Le Port est également source d'une valeur ajoutée estimée à 1.975 millions d'euros par an.

Ces emplois et cette valeur ajoutée sont créés par l'ensemble des entreprises privées installées sur les zones portuaires du Port autonome de Liège.

Trois terminaux à conteneurs

D'autres marchandises transitent par le Port de Liège dans des conteneurs, sortes de caisses métalliques pouvant passer du bateau au camion ou encore au wagon.

Le Port autonome de Liège gère **3 terminaux à conteneurs**

- DPW Liege Container Terminals LCT Nord - Liège Trilogiport
- Euroports Inland Terminals - Port de Monsin
- DPW Liege Container Terminals LCT Sud - Port de Renory

Des portiques mobiles permettent à la fois de charger, décharger et de stocker ces conteneurs.

Le trafic de conteneurs a connu une croissance significative au cours de ces dernières années. Plus de 96.000 Equivalents-Vingt-Pieds (EVP – la taille standard d'un conteneur) ont ainsi transité par le port de Liège (principalement par DPW Liege Container Terminal).



4. Liège Trilogiport

Une plate-forme multimodale

Réalisée par le Port autonome de Liège, en étroite collaboration avec le Service public Wallonie Mobilité et Infrastructures, cette nouvelle plate-forme multimodale (reliée à l'eau, au rail et à la route) de 120 ha vise à accroître les trafics de et vers le Port de Liège.

Liège Trilogiport bénéficie :

- d'un terminal à conteneurs,
- d'une zone logistique pour l'accueil de centres de distribution européens,
- d'une zone de services tertiaires et d'une zone d'intégration environnementale.

Liège Trilogiport permet :

- d'accroître le potentiel wallon de transfert à la voie d'eau,
- d'accueillir des investisseurs dynamiques,
- de participer aux efforts régionaux de développement durable, via une intensification du report, du tonnage transporté par la route vers la voie d'eau, mode plus respectueux de l'environnement et soulageant d'autant le réseau routier.



Apprenons à parler logistique !

Le bateau permet d'acheminer diverses marchandises sur des distances très variées. Le bateau ne peut néanmoins pas déposer ces marchandises immédiatement devant chaque maison. Il est donc nécessaire de combiner plusieurs modes de transport (le bateau, le train et/ou le camion) pour les amener jusqu'à chez soi. C'est ça, la logistique portuaire!

Prenons un exemple : des vêtements d'une grande multinationale fabriqués dans des pays émergents sont acheminés par conteneurs par de gigantesques navires appelés « porte-conteneurs » jusqu'à par exemple Anvers ou Rotterdam. Dès leur arrivée dans ces ports, ces conteneurs (ou « boîtes ») sont alors transférés sur des « barges à conteneurs » qui naviguent vers les ports intérieurs situés dans l'arrière-pays des ports maritimes, tel celui de Liège. Ces « boîtes » peuvent être alors transférées vers un entrepôt logistique appelé également « centre de distribution ». C'est à l'intérieur de ce centre que sont effectuées les transformations (emballage, assemblage, ajout de notice, triage...). C'est également à partir de ce centre que les marchandises sont réexpédiées par bateau, par train et/ou par camion vers leur destination finale (un supermarché, une chaîne de magasins...).



Un cas concret

Les marchandises transitant à Liège Trilogiport desservent le Benelux, l'Allemagne, l'Autriche, le Royaume-Uni...

La valeur ajoutée

Afin d'optimiser les transports en provenance de Chine et d'autres pays émergents, les produits seront transportés non-finis vers nos régions. Ces produits doivent donc de plus en plus faire l'objet de transformation (emballage, assemblage, ajout de notice, triage...) dans les entrepôts situés dans nos ports ou arrière-ports. C'est exactement ce type d'activités qui génèrent dès lors de la valeur ajoutée et qui créent de nouveaux emplois.



5. Quelques chiffres

1
Le Port autonome de Liège est le **1^{er}** port fluvial belge et le **3^{ème}** port fluvial européen

3

Le Port autonome de Liège gère **33** zones portuaires

33

Le Port autonome de Liège gère **27** km de quais et **382** ha de terrains portuaires

382

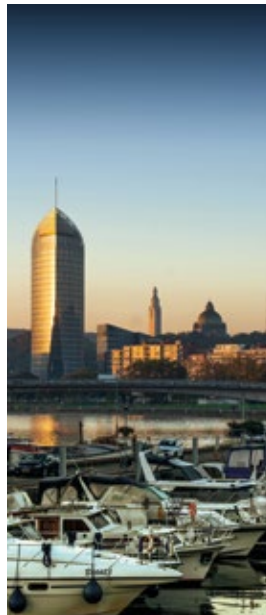


Liège Trilogiport génère **2.000** emplois directs et indirects

2.000

8.032
8.032 emplois directs et **10.828** emplois indirects générés par le complexe portuaire liégeois

10.828

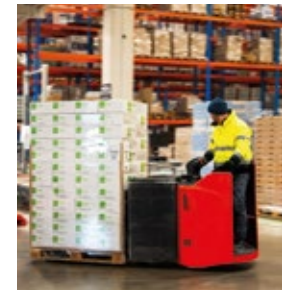


Tonnage voie d'eau : **12** millions de tonnes

12

Tonnage eau-rail-route : **16** millions de tonnes

16



96.000 conteneurs (EVP) manutentionnés

96.000

1.975 millions d'euros de valeur ajoutée du complexe portuaire liégeois

1.975

3 terminaux à conteneurs

3

4 plates-formes multimodales (Monsin, Renory, Liège Trilogiport et Semeries)

4

2.500 tonnes de marchandises correspondent à 125 camions ou à... 1 barge !

2.500

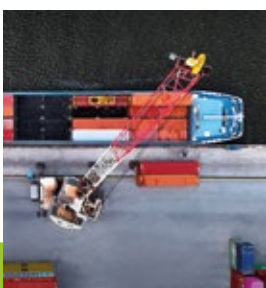
16 millions de tonnes d'eau = **800.000** camions en moins sur la route !

800.000



Liège Trilogiport : une plate-forme multimodale de **120** ha

120



1
1 darse couverte (1 ha)
1 quai roulier (roll-on / roll-off)

1

Des cuves de stockage pour produits pétroliers (**350.000 m²**)

350.000

70
70 magasins de stockage pour un total de ± **15** ha couverts

15

1
1 Port des Yachts de **120** emplacements

120

PORT AUTONOME DE LIEGE

Quai de Maestricht, 14
B-4000 Liège
+ 32 4 232 97 97
info@portdeliege.be

www.portdeliege.be

Personne de contact :

Hélène THIÉBAUT
Attachée – Communication
TEL + 32 4 232 97 85
h.thiebaut@portdeliege.be

Ce dossier pédagogique et les différentes cartes du Port autonome de Liège sont téléchargeables sur les sites Internet www.portdeliege.be